



www.anatol.com

VULCAN

Новый уровень эффективности

Надежность и универсальность

- Быстрая и последовательная сушка всех типов красок
- Беспрецедентная надежность
- Снижает потребление газа до 25% по сравнению с конкурентами

Легкая в использовании

- Интуитивно понятная операционная система с сенсорным экраном оснащена микропроцессором с возможностью цифрового управления
- Возможность сохранения регулярно используемых настроек параметров сушки

Доступно более чем в 20 конфигурациях:

- Доступны модели от 91 см ширина ленты/183 см длина тепловой камеры до 183 см ширина ленты/609 см длина тепловой камеры





Дизайн и конструкция

- Конструкция обеспечивает постоянную и равномерную температуру во всей сушильной камере
- Камера с воздушным охлаждением, расположенный снаружи теплового модуля, обеспечивает длительный срок службы всех электрических компонентов
- Улучшенная конструкция обеспечивает простоту обслуживания и снижение эксплуатационных расходов
- Удобное смотровое окно позволяет легко контролировать состояние горелки визуально
- Фильтр из жаропрочной нержавеющей стали складывается при извлечении для очистки, экономя место вокруг сушики
- Съемные панели доступа облегчают чистку и обслуживание внутренней части сушики
- Горелка из жаропрочной стали устойчива к высоким температурам. Горелка расположена на боковой стороне сушики, что облегчает доступ к ней.



Дополнительная двойная лента



Обработка воздуха

- 14" (36 см) воздуходувка с регулятором скорости для улучшения полимеризации и снижения затрат на электроэнергию
- Оптимизированный воздушный поток с улучшенным расстоянием между загнутыми вперед лопастями - обмен воздуха внутри сушики происходит 8 раз в минуту
- Фильтр из нержавеющей стали с двойными стенками обеспечивает максимальный поток и требует меньше обслуживания
- Вентилятор подачи свежего воздуха



Конвейерная система

- Цифровое считывание скорости ленты
- Большие ролики имеют корончатую форму для лучшего прилегания конвейерной ленты
- Регулируемая скорость до 11.5 метров в минуту
- Дополнительная двойная лента на моделях с шириной ленты 122 см и больше





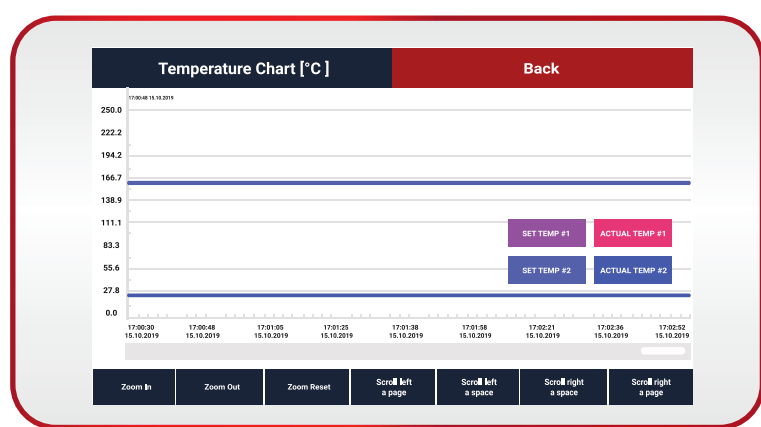
Энергоэффективность

- Сверхпрочная теплоизоляция предотвращает миграцию тепла на рабочее место
- Осушитель выхлопных газов с регулировкой потока от 300 до 1 000 SCFM, позволяет более энергоэффективно управлять выхлопными газами
- Встроенный капюшон предотвращает выход горячего воздуха

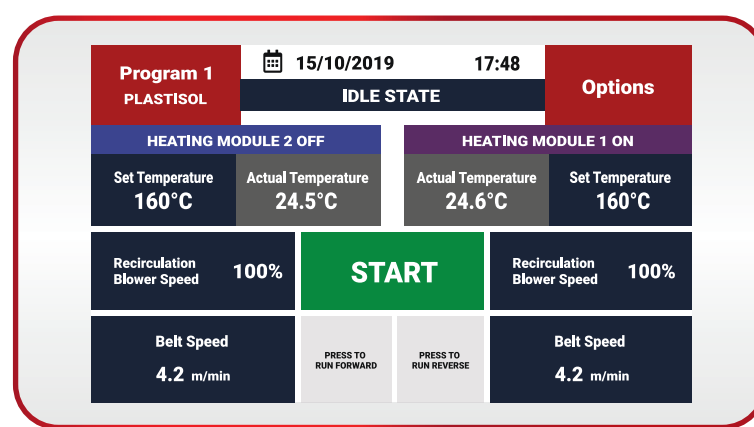


Тепловая камера

- Возможность работы на природном газе (NG) или жидком пропане (LP)
- Конструкция с двойными стенками и внутренним покрытием из оцинкованной стали



Отслеживает температуру сушки температуру подложки в режиме реального времени



Цветной сенсорный дисплей управления



Центр управления

- Автоматическая последовательность отключения поддерживает работу воздуходувки и ремня до тех пор, пока камера не остынет
- Цифровой контроллер обеспечивает постоянство, поддерживая температуру в пределах 1 градуса от заданной пользователем
- Когда температура не соответствует установленным пользователем параметрам, включается визуальное и звуковое оповещение
- На сенсорном экране отображается основная рабочая информация о температуре тепловой камеры, скорости ленты и других настройках
- Программируется для сохранения 9 отдельных настроек работы
- Запрограммируйте расписание для автоматического включения и выключения сушки в заданное время в определенные дни недели
- Просмотр температурных графиков для отслеживания изменений температуры в реальном времени

СТАНДАРТНЫЕ ФУНКЦИИ

Модель	Ширина ленты	Длина тепловой камеры	Общая длина	Длина дымовой трубы	Стандартная длина входа/выхода	Номинальное входное давление газа	Электрические требования	Диаметр выхлопной трубы	Максимальная мощность горелки
VUL-36-06	36" 92см	6'0" 183см	17'0" 520см	1'0" 30см	5'0"/5'0" 150см/150см	6" W.C. 15см W.C.	1 Ph, 208-240VAC, 3.57kW, 15A 3 Ph, 208-240VAC, 3.57kW, 9A 3 Ph, 380-400VAC, 3.57kW, 7A	10" 25см	400,000 BTU
VUL-36-8.5		8'6" 259см	19'6" 590см						
VUL-36-10		10'0" 305см	21'0" 640см						
VUL-36-12		12'0" 366см	23'0" 700см						
VUL-48-06	48" 122см	6'0" 183см	17'0" 520см						
VUL-48-8.5		8'6" 259см	19'6" 590см						
VUL-48-10		10'0" 305см	21'0" 640см						
VUL-48-12 MODULAR		12'0" 366см	22'6" 680см						
VUL-48-16 MODULAR	16'0" 488см	26'6" 800см	2'6" 76см						
VUL-60-10	60" 152см	10'0" 305см	21'0" 640см	1'0" 30см					
VUL-60-12 MODULAR		12'0" 366см	22'6" 680см	2'6" 76см					
VUL-60-16 MODULAR		16'0" 488см	26'6" 800см						
VUL-60-20 MODULAR		20'0" 609см	30'6" 920см						
VUL-72-10 MODULAR	72" 182см	10'0" 305см	21'0" 640см					1'0" 30см	
VUL-72-12 MODULAR		12'0" 366см	22'6" 680см	2'6" 76см					
VUL-72-16 MODULAR		16'0" 488см	26'6" 800см						
VUL-72-20 MODULAR		20'0" 609см	30'6" 920см						

Модель	Ширина ремня	Длина тепловой камеры	Общая длина	Длина дымовой трубы	Стандартная длина входа/выхода	Номинальное входное давление газа	Электрические требования	Диаметр выхлопной трубы	Максимальная мощность горелки
VUL-60-24 HIGH OUTPUT	60" 152см	24'0" 732см	34'5" 1053см	2'6" 76см	5'0"/5'0" 150см/150см	6" W.C. 15см W.C.	1 Ph, 208-240VAC, 6.81kW, 28A 3 Ph, 208-240VAC, 6.81kW, 18A 3 Ph, 380-400VAC, 6.81kW, 14A	2x10" 2x25см	2 x 600,000 BTU
VUL-60-28 HIGH OUTPUT		28'0" 854см	38'5" 1174см						
VUL-60-32 HIGH OUTPUT		32'0" 975см	42'5" 1295см						
VUL-60-36 HIGH OUTPUT		36'0" 1098см	46'5" 1419см						
VUL-72-24 HIGH OUTPUT	72" 182см	24'0" 732см	34'5" 1053см	2'6" 76см					
VUL-72-28 HIGH OUTPUT		28'0" 854см	38'5" 1174см						
VUL-72-32 HIGH OUTPUT		32'0" 975см	42'5" 1295см						
VUL-72-36 HIGH OUTPUT		36'0" 1098см	46'5" 1419см						

Двухлетняя ограниченная гарантия

Прилагаются все усилия для обеспечения точности рекламной информации, включенной в настоящую брошюру. Технические характеристики могут быть изменены. Компания Anatol Equipment Manufacturing Co. и ее дочерние компании, если таковые имеются, однозначно отказываются от любой ответственности за ущерб, косвенный или случайный, возникший в результате покупки, транспортировки, установки или использования любой продукции на основании информации, содержащейся в данной брошюре. Любые права или средства правовой защиты ограничены исключительно тем, которые были предоставлены в письменной форме компанией "Anatol Equipment Manufacturing Co." во время продажи.